



正修科技大學 105 學年度電子工程系日間部四技 微電子組 課程地圖

| 學期別 | 一年級 | | 二年級 | | 三年級 | | 四年級 | |
|--------|-------------------|-------------------|-----------|-----------|---------|--------------|-------------|-----------|
| | 上學期 | 下學期 | 上學期 | 下學期 | 上學期 | 下學期 | 上學期 | 下學期 |
| 通識基礎課程 | 國文(一) | 國文(二) | 實用中文 | | | | 當代台灣與現代世界 | 人權與法治教育 |
| | 英文(一) | 英文(二) | 英語聽講練習(一) | 英語聽講練習(二) | 英語會話(一) | 英語會話(二) | 英文能力檢定 | |
| | 服務學習(一) | 服務學習(二) | | | | | | |
| | 全民國防教育軍事訓練課程-國際情勢 | 全民國防教育軍事訓練課程-防衛動員 | | | | | | |
| | 體育(一) | 體育(二) | 體育(三) | 體育(四) | | | | |
| | 勞作教育(一) | 勞作教育(二) | | | | | | |
| 通識博雅課程 | 通識博雅(一) | 通識博雅(二) | 通識博雅(三) | 通識博雅(四) | 通識博雅(五) | 通識博雅(六) | | |
| 專業課程 | 化學 | | | 生涯輔導 | 品德與專業倫理 | 創意思考訓練 | 高科技專利取得與攻防 | 專案管理 |
| | 物理(一) | 物理(二) | | | | | | |
| | 物理實驗 | 計算機概論 | 物件導向程式設計 | | | | | 電子實務能力認證 |
| | 微積分(一) | 微積分(二) | 工程數學(一) | 工程數學(二) | 暑期校外實習 | | 學期校外實習(一) | 實務專題 |
| | 電子工程論壇 | 電路學 | 電子電路(一) | 電子電路(二) | 高等電子電路 | 電路模擬實習 | 半導體製程整合 | 學期校外實習(二) |
| | | | 線性積體電路實習 | 數位積體電路實習 | 晶圓製程技術 | 晶圓製程設備 | 半導體電性分析模擬實習 | |
| | | | 數位系統設計 | 半導體物理 | 半導體元件 | 半導體元件與製程模擬實習 | 半導體量測實習 | IC佈局實習 |
| | | | | | | | | |
| | | | | | | | | |
| | | | | | | | | |

- 通識必修課程
- 通識選修課程
- 專業必修課程
- 專業選修課程

能力就業職稱

語文與社會

服務學習

物理(一)

通識博雅

產業基礎

理化能力

數學資訊能力

製程工程師

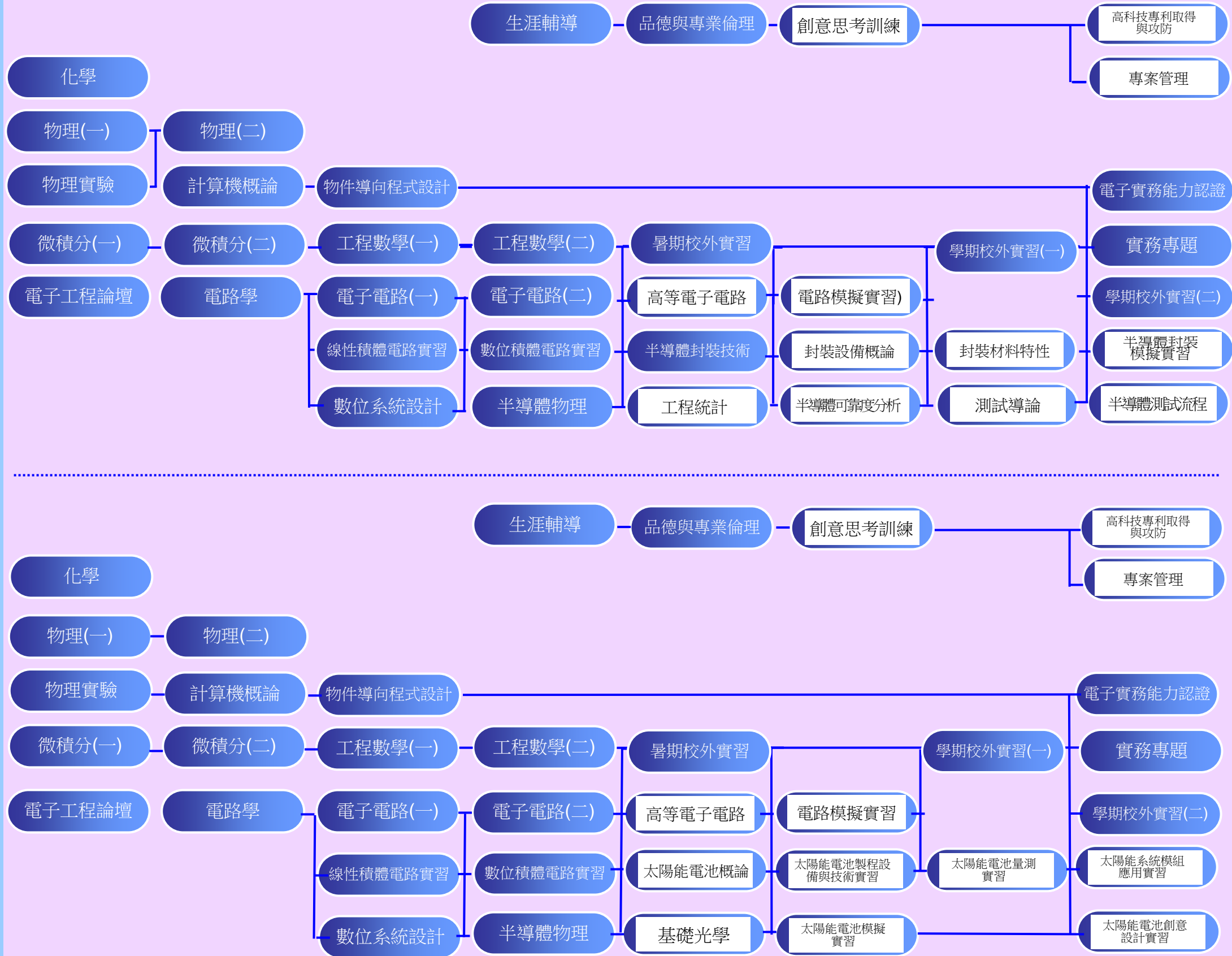
半導體製程

半導體量測



正修科技大學 105 學年度電子工程系日間部四技 微電子組 課程地圖(續)

專業課程



產業基礎

理化能力

數學資訊能力

設備工程師

半導體封裝

半導體測試

產業基礎

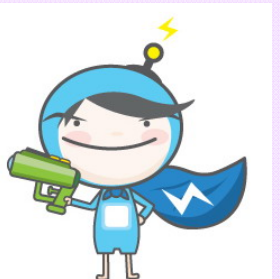
理化能力

數學資訊能力

應用工程師

太陽光電

光電應用



通識必修課程

通識選修課程

專業必修課程

專業選修課程

通識博雅選修課程

| 學期別 領域別 | 上學期 | | | | 下學期 | | | |
|------------|----------|-----------|-----------|-------------|-------------|-----------|-----------|--------------|
| 人文學 | 音樂欣賞 | 藝術欣賞 | 藝術管理 | 設計與創作 | 音樂欣賞 | 藝術欣賞 | 藝術管理 | 設計與創作 |
| | 文學與人生 | 藝術與人生 | 邏輯與思考 | 古典音樂名曲 | 文學與人生 | 藝術與人生 | 邏輯與思考 | 古典音樂名曲 |
| | 唐宋詩詞賞析 | 藝術潛能開發 | 文學、電影與人生 | 小說、電影與人生 | 唐宋詩詞賞析 | 愛心與服務 | 文學、電影與人生 | 西洋美術經典名著賞析 |
| | 小說欣賞與創作 | 古典小說創意教學 | 儒家經典名著選讀 | 傳統與現代的對話 | 小說欣賞與創作 | 科技與人文的對話 | 儒家經典名著選讀 | 古典小說創意教學-偶戲篇 |
| 社會科學 | 情緒管理 | 鄉土教育 | 勞資關係 | 國際關係 | 情緒管理 | 鄉土教育 | 勞資關係 | 國際關係 |
| | 現代世界史 | 婚姻與家庭 | 普通心理學 | 心理與人生 | 法學緒論 | 現代世界史 | 普通心理學 | 心理與人生 |
| | 全球化議題 | 經濟與理財 | 生命教育概論 | 媒體素養概論 | 全球化議題 | 經濟與理財 | 生命教育概論 | 媒體素養概論 |
| | 性別平等教育 | 探索知識管理 | 歷史世界的呼喚 | 職場倫理與文化 | 性別平等教育 | 探索知識管理 | 歷史世界的呼喚 | 職場倫理與文化 |
| | 人際關係與溝通 | 公共關係與行銷 | 人權與國際組織 | 愛情、婚姻與家庭 | 人際關係與溝通 | 公共關係與行銷 | 人權與國際組織 | 台灣歷史與文化 |
| | 傳統與現代的對話 | 心理學:理念與應用 | 人類社會與文化概論 | | 愛情、婚姻與家庭 | 人類社會與文化概論 | | |
| 生命科學 | 健康醫學 | 醫療保健 | 生食療養 | 健康與疾病 | 健康醫學 | 醫療保健 | 生食療養 | 健康與疾病 |
| | 營養學概論 | 膳食療養學 | 食品與健康 | 運動與體適能 | 營養學概論 | 膳食療養學 | 食品與健康 | 生死學概論 |
| | 家庭醫學概論 | 身心醫學概論 | 體適能與全人健康 | 口腔與視力健康管理概論 | 運動與體適能 | 家庭醫學概論 | 身心醫學概論 | 體適能與全人健康 |
| | | | | | 口腔與視力健康管理概論 | | | |
| 自然科學 | 生態保育 | 環境倫理 | 科技與人生 | 科技與社會 | 生態保育 | 環境倫理 | 永續發展 | 科技與人生 |
| | 環境心理學 | 數學文化之旅 | 邏輯與創意思考 | 職業安全與衛生 | 科技與社會 | 環境心理學 | 自然與科技 | 數學文化之旅 |
| | 環境污染與防治 | 自然與生活科技概論 | 數理思考與問題解決 | 地球環境與永續發展 | 邏輯與創意思考 | 職業安全與衛生 | 環境污染與防治 | 資訊科技與社會 |
| | | | | | 科技與人文的對話 | 自然與生活科技概論 | 數理思考與問題解決 | 地球環境與永續發展 |

註：工學院通識博雅選修課程 12 學分，其中**人文及社會科學領域各選修 4 學分**，而**生命及自然科學領域各選修 2 學分**。各領域選修課程如左圖所示，課程開授情形以各學期通識教育中心實際開授課程為準。

並於每學期開授**通識博雅講座**課程：
第一學期開授『傳統與現代的對話』
第二學期開授『科技與人文的對話』

